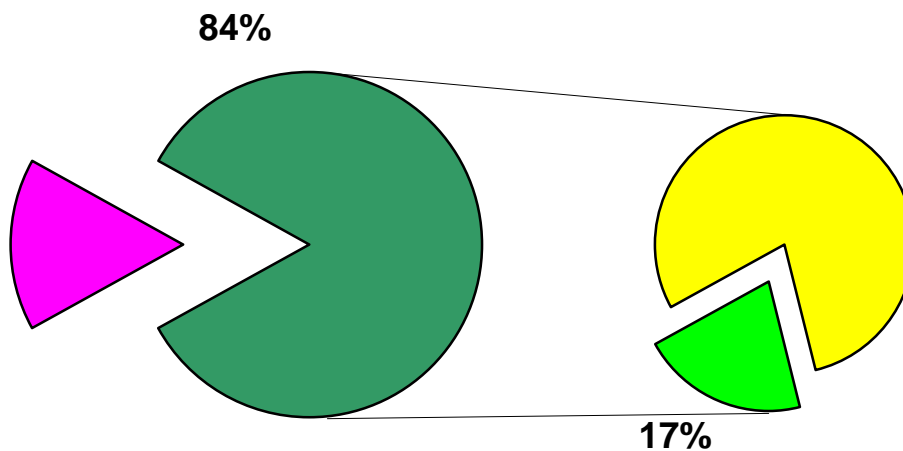


# Vereinbarkeit von Arbeit und Pflege

Auswertung der Fragebögen vom 17.09.2007

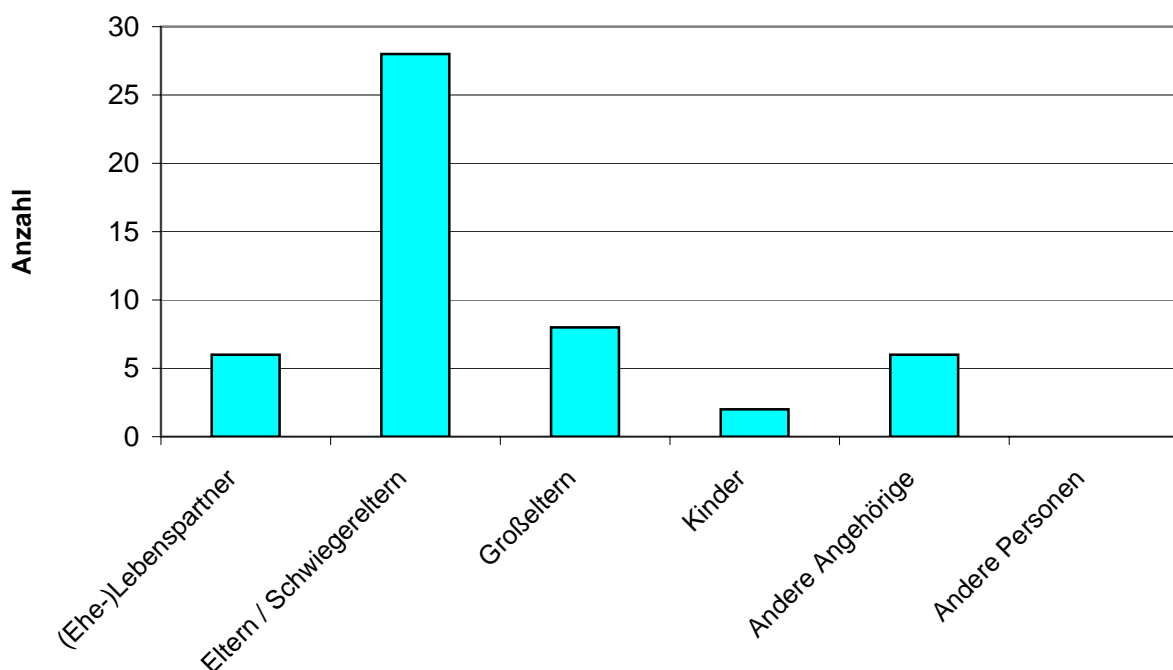
<b>Firma</b>	Beispiel-Firma
Mitarbeiter Gesamt	287
Nicht teilgenommen bzw. nicht zurückgegebene Bögen	46
Ausgewertete Fragebögen	241
Anzahl der Mitarbeiter, die unterstützen/pflegen	<b>50</b>
Anzahl der von Ihnen unterstützten/gepflegten Personen	50

## 1. 'Unterstützungs-/Pflegebelastung' der Mitarbeiter

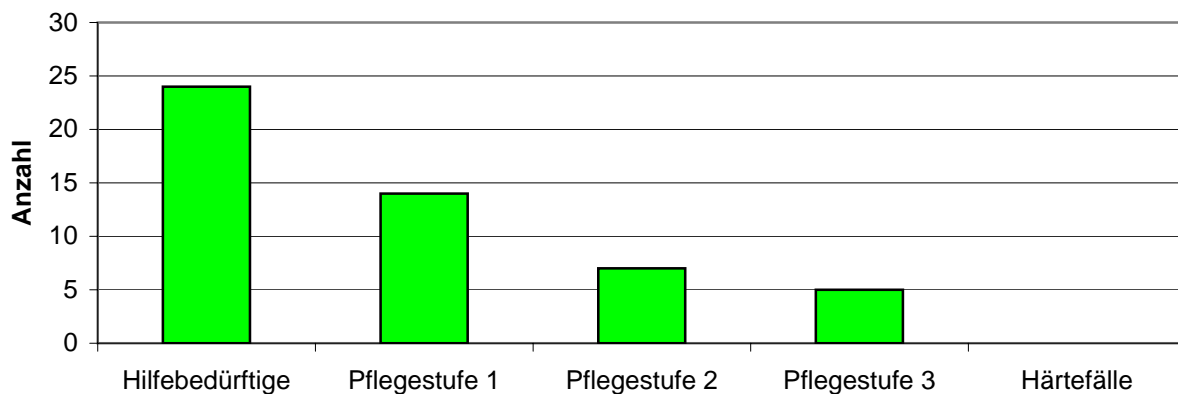


■ Nicht teilgenommen ■ Mitarbeiter ohne 'Belastung' ■ Mitarbeiter, die unterstützen/pflegen

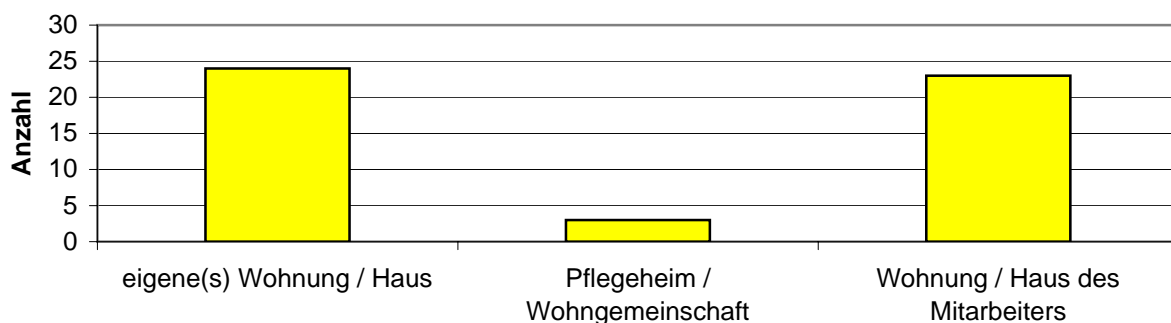
## 2. Wer wird versorgt?



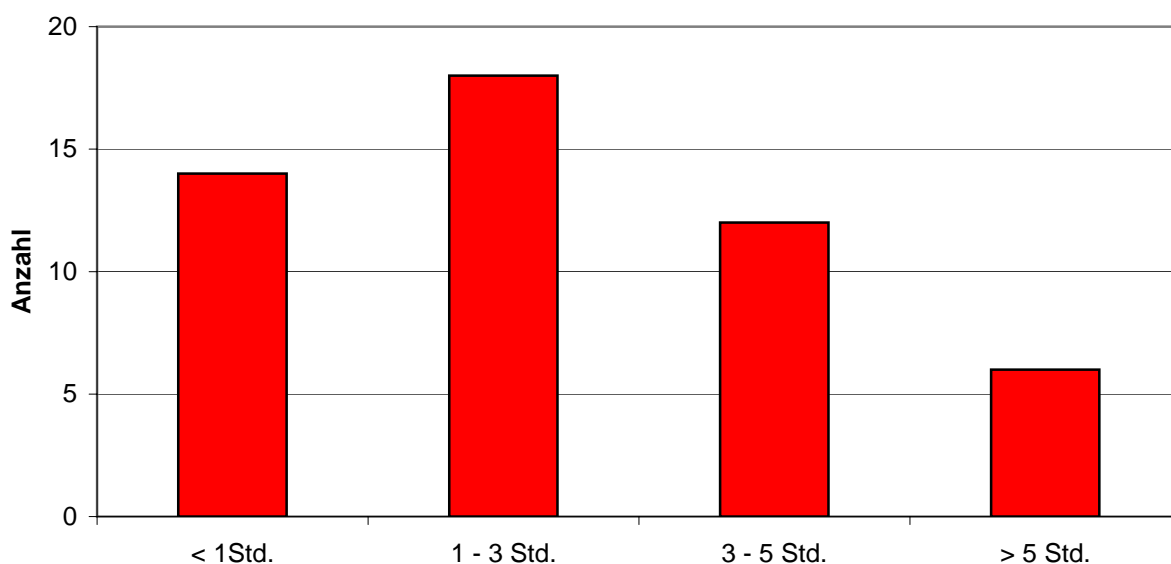
### 3. Welche Pflegestufe haben die Versorgten?



### 4. Wo wohnen die Versorgten?



### 5. Wie hoch ist der Zeitaufwand der Versorgung?



### 6. Werden auch andere Hilfen in Anspruch genommen?

Ja, Anteil in %	74%
-----------------	-----